

I.I.S. IPSS “L. Da Vinci” - ITAS “A.Nitti ”

Viale G. Mancini,311- 87100 Cosenza

indirizzo: Tecnico delle Produzioni Industriali e Artigianali
(Curvatura Chimico – Biologico)

ALTERNANZA SCUOLA LAVORO

Legge n° 53/2003 - art.4

Legge n° 107/2015 - art.1 commi 33.43

A.S. 2017/2018

“Territorio e Ambiente, Inquinanti e Monitoraggio”

IL PERCORSO DI ALTERNANZA SCUOLA - LAVORO

PROF. ROSARIA GINESE

Collaboratrice attività ONA Cosenza

IPSSS Cosenza-ONA Osservatorio Nazionale Amianto



Percorso di Alternanza Scuola-Lavoro 2017/2018

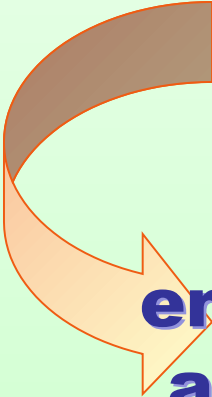




La Riforma della Scuola...

I principi fondamentali

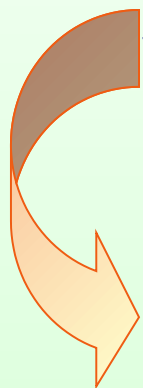
1 Assicurare a tutti i ragazzi il diritto-dovere all'istruzione e alla formazione



In modo che un giovane possa entrare nel mercato del lavoro con almeno un titolo di studio entro il 18° anno di età



2 **Garantire a tutti eguali opportunità di accedere a livelli più alti di formazione, secondo le proprie capacità, attitudini, aspirazioni**



oltre che un diritto, un preciso dovere per:

↪ essere cittadini consapevoli e aiutare il Paese nel suo sviluppo

↪ presentarsi sul mercato del lavoro più preparati



3 Creare una Scuola moderna e Europea

Grazie a:

**la possibilità di conoscere più da vicino il
mondo del lavoro**

- l'acquisizione di titoli di studio/qualifiche
validi e spendibili in tutti i paesi della CE**

**Cosa è l'Alternanza
Scuola lavoro**

Una nuova modalità di FARE SCUOLA



p
**conoscenze di base, l'acquisizione
di competenze spendibili nel
mercato del lavoro.**



Obiettivi

- **Favorire l'attuazione di modelli di alternanza scuola - lavoro, attraverso la cooperazione tra le realtà istituzionali, formative e produttive del territorio, che si occupano a vario titolo di sviluppo e formazione**
 - **mettere a fattor comune le specificità professionali e le competenze di ciascuno per offrire un servizio formativo innovativo ed efficace**



Obiettivi

- **Creare le premesse per un modello educativo che da sperimentale diventi patrimonio comune a livello nazionale**
- **far sì che l'alternanza diventi un'ulteriore modalità di acquisizione delle conoscenze e competenze previste dai percorsi tradizionali**



Obiettivi specifici

a) attuare “modi di imparare” flessibili, che mettano insieme la formazione in aula con l’esperienza pratica in azienda

Partendo dall’idea dell’azienda come “luogo di formazione” che, insieme alla Scuola, può contribuire alla crescita umana e professionale dei giovani

ALTERNANZA SCUOLA - LAVORO



Obiettivi specifici

A

di scuola con l'aggiunta di competenze spendibili nel mercato del lavoro in generale ed in particolare in quello del territorio di riferimento. La nostra regione





Obiettivi specifici

- a) avvicinare ancora di più i giovani alla cultura del lavoro attraverso un percorso di orientamento, che:**
- ✓ **faccia conoscere il mercato delle professioni, le sue dinamiche e le competenze che richiede**
 - ✓ **aiuti ciascuno a capire la propria vocazione personale**



A chi è rivolta?

- a) A tutti gli studenti delle III-IV e V classi**

Chi la gestisce?

- b) I percorsi in alternanza sono progettati, attuati e verificati sotto la responsabilità dell'Istituzione scolastica, sulla base di specifiche convenzioni con imprese, associazioni di categoria, enti pubblici e/o privati.**



Chi segue il percorso

a) L'intero percorso viene accompagnato da due figure:

TUTOR SCOLASTICO



TUTOR AZIENDALE



Le Fasi del progetto

A

PROGETTAZIONE DELL'INTERVENTO

B

RAPPORTI SCUOLA/AZIENDE

C

SENSIBILIZZAZIONE

D

ORIENTAMENTO

E

PERCORSI DI ALTERNANZA -TEORIA

F

PERCORSI DI ALTERNANZA - PRATICA

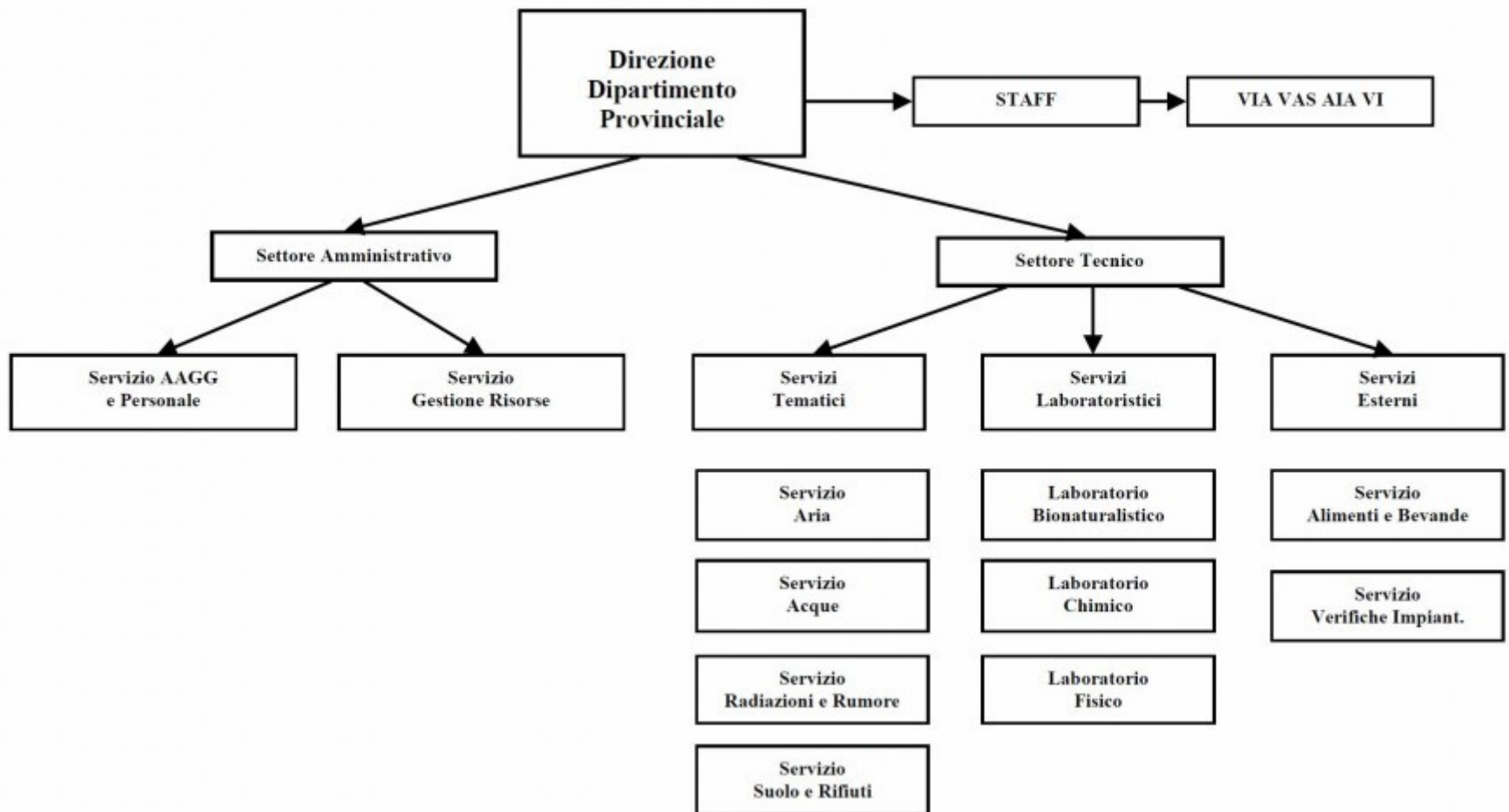
G

VERIFICA DEI RISULTATI

H

MONITORAGGIO

ALTERNANZA SCUOLA - LAVORO



ALTERNANZA SCUOLA - LAVORO



Il Dipartimento Arpacal di Cosenza

opera su un territorio di 155 comuni mediante interventi in campo finalizzati al controllo e monitoraggio delle matrici ambientali (acqua, aria, suolo e rifiuti, radiazioni non ionizzanti e rumore, radiazioni ionizzanti e radon) e mediante l'attività analitica per la determinazione di parametri chimici e microbiologici sulle matrici acque, aria, suolo e rifiuti e dei parametri fisici sulla matrice suolo e rifiuti e sulla matrice alimenti.

Sede Dipartimentale

Via Montesanto, 123 - 87100 – Cosenza

Centro Geologia e Amianto. Il Centro di Geologia e Amianto opera nel complesso contesto naturale della Regione Calabria con attività che attengono al campo della geologia e delle applicazioni analitiche speciali. Le azioni sono incentrate su problematiche di ordine geologico-ambientali, e in particolar modo sugli aspetti mineralogici, petrografici, morfologici, stratigrafici e sedimentologici che caratterizzano il territorio regionale, nonché, su tutte le attività istituzionali di verifica e controllo nell'ambito delle bonifiche di siti contaminati da materiali contenenti amianto.

Sede Dipartimentale

Via della Pace, 67 - Castrolibero

ALTERNANZA SCUOLA LAVORO

2017/2018

**LA PRESENTAZIONE POWER POINT E' STATA
REALIZZATA**

dalla PROF.SSA Rosaria Ginese

Delegata ONA -Osservatorio Nazionale Amianto CS

Cosenza ,sabato 3 Febbraio 2018